

Weltacker Post



Liebe Freundin und lieber Freund des Weltackers

Wir freuen uns über die **Frühlingssonne** und **das Erwachen des neuen Weltackers 2026!** Unser Ackerleiter ist zusammen mit seinen fleissigen Helferinnen und Helfern draussen und legt mit viel Herz den neuen Acker an. Ein paar zarte Farbtupfer strecken ihre Köpfchen aus der Erde und **wir freuen uns auf die neue Saison.**

Damit alles gut wachsen kann **wurde ein grosser Stein aus dem Weg** geräumt. Er hat eine weite Reise hinter sich und erinnert uns still daran, dass dieser Ort schon lange vor uns Geschichten getragen hat.

Die Vorbereitungen laufen auf Hochtouren, und wir laden Dich herzlich ein, dabei zu sein, wenn es richtig losgeht. Im Newsletter erfährst Du **was, wann und wo stattfindet**, wir sind sicher, es ist für alle etwas Spannendes dabei.

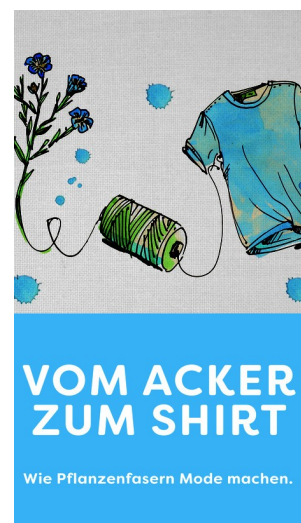
Wir wünschen Dir viel Freude beim Lesen
Dein Weltacker-Team

Lein Aussaat am Samstag 11. April 2026

Passend zu unserem **Jahresthema «Fasern»** kannst du am Samstag, 11. April neben dem Weltacker deinen eigenen Quadratmeter Lein säen, ihn pflegen und über die Saison begleiten.

Nach 100 Tagen erntest Du deinen Lein selbst und erlebst, wie daraus Fasern entstehen. **Vom kleinen Samen bis zum fertigen Rohstoff.**

Ein **Mitmach-Erlebnis**, bei dem Du nicht nur zuschaust, sondern Teil davon bist. Wir freuen uns darauf, Dich auf dem Acker zu begrüssen und gemeinsam etwas wachsen zu lassen.



Saisoneröffnung am Sonntag 10. Mai 2026

Dieses Jahr fällt **unsere Eröffnung auf den Muttertag** eine schöne Gelegenheit, gemeinsam Zeit zu verbringen und einen Ausflug auf den Weltacker zu machen.

Gerade an diesem Tag lohnt sich auch ein Blick auf die **Arbeit von Frauen weltweit**: Sie säen, ernten, verarbeiten, spinnen, weben und nähen. Damit tragen sie ganz wesentlich dazu bei, dass Kleidung entsteht.

Unser **Jahresthema «Fasern»** greift genau diese Verbindungen auf. Auf dem Weltacker kannst du verschiedene Faserpflanzen entdecken und hautnah erleben, was alles hinter unseren Textilien steckt.

Ein besonderes Highlight ist der **Vortrag von Alexandra Milesi**. Sie bringt viel Wissen rund um Kräuter, Naturmaterialien und traditionelles Handwerk mit und zeigt, wie Pflanzenfasern wie Lein, Hanf oder Brennnessel **verarbeitet werden** können.

Auch **Brigitte Schmidli** ist bei uns zu Gast und bringt **Fasertextilien aus Brennnesseln** mit. Ihre Arbeiten machen sichtbar, welches Potenzial in dieser oft unterschätzten Pflanze steckt und wie daraus feine, erstaunlich vielseitige Stoffe entstehen können.

Neben diesen Einblicken kannst du den Weltacker auch an den **öffentlichen Führungen** entdecken. 10.00 Uhr und 14.00 Uhr.

Wir freuen uns auf dich!



Färbergarten

Was bereits wächst, sind die zarten Pflänzchen für unseren Färbergarten. Denn nicht nur die Fasern für Stoffe kommen aus der **Natur auch die Farben, die sie bunt und modisch** machen.

Kannst Du dir vorstellen, **wie aus diesen kleinen Pflanzen kräftige Farben entstehen?** Gelb, Rot oder Blau und wie daraus etwas ganz Eigenes entsteht, das du selbst mitgestaltest?

Damit wir schon bald **gemeinsam mit Dir ein T-Shirt oder andere Textilien färben** können, hat ein engagiertes Team von Helferinnen und Helfern eine grosse Auswahl an Färberpflanzen organisiert und eingetopft. Noch warten sie auf den richtigen Zeitpunkt um auf dem Weltacker angelegt zu werden.

Ab dem 10. Mai kannst du den Färbergarten auf dem Weltacker entdecken und miterleben, wie aus Pflanzen Schritt für Schritt Farbe wird.



Fasern und Mode

Mode ist schnell geworden. **Kollektionen wechseln, Trends kommen und gehen**, der Onlinehandel boomt und lockt mit (zu) **günstigen Preisen**. Vieles von dem, was wir kaufen, landet schon nach kurzer Zeit wieder im Abfall.

Dabei gerät leicht in Vergessenheit, wie **viel in einem Kleidungsstück steckt**: Zeit, Wissen, Ressourcen und die Arbeit vieler Menschen. Fasern wachsen nicht im Laden, sondern auf Feldern. Sie werden **gesät, gepflegt, geerntet und weiterverarbeitet**. Die Fäden gehen durch **viele Hände und verbinden die ganze Welt**, bevor sie bei uns im Schrank landen.

Bewusst auszuwählen, Lieblingsstücke länger tragen und **den Wert von Kleidung neu entdecken**. Das alles hilft, den Abfallberg der Kleider zu verkleinern. Achtsam und bewusst.



Ein Findling auf dem Weltacker

Mitten auf dem Weltacker lag er lange still und selbstverständlich da, der grosse **Walliser Granit-Findling**. Als er mit grossem Aufwand von unserem Helferteam gehoben wurde, haben sie kurz inne gehalten ihn berührt und sich gefragt, woher er wohl stammt.

Seine Reise begann **vor rund 20'000 Jahren**. Während der letzten Eiszeit transportierten ihn gewaltige Gletscher vom Wallis mitten auf den Weltacker. Als das Eis schmolz, blieb er genau hier zurück, still und unbewegt über Jahrtausende hinweg.

Er hat Landschaften und Menschen kommen und gehen sehen. **Nun hat der Findling einen neuen Platz** gefunden. Nicht mehr im Weg, sondern sichtbar auf dem Acker. Er erinnert uns daran, dass wir Teil einer langen Geschichte sind, und dass auch wir Spuren hinterlassen.

Auf [Instagramm](#) kannst du sehen wie er aus der Erde kommt.

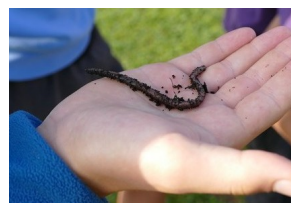


Weltacker Schule - Verstärkung gesucht!

Hast du Lust, als Ackerlehrperson Wissen, Begeisterung und Nachhaltigkeit an die nächste Generation weiterzugeben?

Dann melde dich bei uns, wir freuen uns auf dich!

Informationen findest du auf der [Webseite](#).



Verein Weltacker Attiswil - Bleuerhofstrasse 5

2000 m²
WELTACKER
ATTISWIL (CH)

Newsletter weiterempfehlen



[Abmeldelink](#) | [unsubscribe](#) | [Lien de désinscription](#) | [Anular suscripción](#) | [Link di cancellazione](#)